

IVOIRE Reims

COLLET & LUNEAU

Commissaires-Priseurs - Reims

- Hôtel ROEDERER
Partie du Mobilier
- Succession de M^{me} Sophie HEIDSIECK
 - Provenant d'appartements
et de propriétés Champenoises



Dimanche 31 mai 2026
à 9h30 et à 14h



COLLET & LUNEAU

Commissaires-Priseurs - Reims

25, rue du Temple - 51100 REIMS

Tél. 03 26 47 32 59 - contact@hdvreims.fr

Thierry COLLET - Séverine LUNEAU Commissaires-Priseurs habilités
Agrément 2002-233

Cette vente du 31 mai 2026 met à l'honneur plusieurs collections, la plupart champenoises témoignant notre attachement et notre ancrage dans notre région.

Dans le cadre d'un ambitieux projet de réaménagement et de rénovation, l'Hôtel Roederer, propriété des Champagnes LOUIS ROEDERER, s'apprête à écrire une nouvelle page de son histoire. À cette occasion, ses propriétaires ont choisi de se séparer d'une partie du mobilier, devenue incompatible avec les orientations futures du lieu, tout en veillant à préserver et à conserver les meubles, tableaux et objets plus intimement liés à l'histoire familiale. Cette vente offre ainsi l'opportunité d'acquérir une part de ce lieu élégant et prestigieux, témoin de l'art de vivre à la française d'une grande Maison de champagne.

Continuons dans cet univers, avec la collection provenant de la Succession de Madame Sophie HEIDSIECK, réunie dans son très bel appartement du Cours Langlet. Une sélection consacrée à un goût classique où se mêlent tableaux, porcelaines de Chine, argenterie, mobilier et objets d'art. Puis, direction les Ardennes pour découvrir une partie du mobilier d'une maison de campagne pleine de charme située à Asfeld.

Partons ensuite au-delà de « nos frontières » avec la jolie collection de tableaux d'un appartement des Hauts-de-Seine d'où provient le superbe tableau d'Albert Marquet « *Le Pont saint Michel* » qui sera vendu quelques jours plus tôt, le 27 mai, lors de la vente collégiale de notre Groupe Ivoire.

Enfin, notre métier de Commissaire-Priseur nous conduit chaque jour vers des rencontres humaines et des découvertes artistiques. Ainsi, tableaux, dessins anciens, verrerie, bronze, tapisseries... de provenances diverses viennent compléter cet ensemble éclectique.

Collectionneurs avertis, amateurs éclairés ou simples curieux, ce catalogue vous invite à une véritable déambulation à travers, les époques et les styles.

Nous serons ravis de vous accueillir pour la vente et lors des expositions à l'Hôtel des Ventes et au Cellier des Champagnes Louis Roederer

À vos enchères !

Thierry COLLET et Séverine LUNEAU
Commissaires-priseurs

(informations pratiques page 19)

Hôtel ROEDERER - Partie du Mobilier

(lots 200 à 364)





225. Importante lanterne en fer forgé.
Style Louis XV
H. 170 cm 500 / 800 €



226. École FLAMANDE,
fin du XVII^e-début du XVIII^e siècle
Scène de basse-cour
Importante huile sur toile 280 x 200 cm
2 000 / 3 000 €



260. François EISEN
Jeune garçon nourrissant les poules
Huile sur toile
48 x 40 cm
600 / 800 €



304. Canapé à oreilles et paire de fauteuils
Époque Louis XV, XIX^e siècle
Canapé L. 193 cm Fauteuil L. 65 cm
800 / 1 200 €



337. Affiche
"Champagne Louis Roederer
Maison centenaire, Reims"
50 x 73 cm
20 / 30 €



230. Suite de quatre fauteuils
en bois sculpté et doré.
Travail Vénitien du XVIII^e siècle.
H. 115 - L. 70 - 60 cm.
1 500 / 2 500 €



363. Paire de grilles
en fer forgé
H. 170,5 - L. 180 cm
200 / 300 €



201. Important cadre en bois stuqué,
transformé en miroir Style Régence
125 x 171 cm
150 / 200 €



202. Console en bois sculpté et doré
Époque Louis XV
H. 92 - L. 141 - P. 52 cm
1 200 / 1 800 €



200. Suite de quatre chaises en bois sculpté
et doré. Travail italien du XVIII^e siècle H. 129 cm
1 500 / 2 500 €



207. Importante console de boiserie en noyer naturel,
Fin du XIX^e siècle. H. 101.5 - L. 285 - P. 65.5 cm
2 000 / 3 000 €



205. Suite de onze chaises
cannées en bois naturel cèrusé.
Style Louis XV H. 100 cm 800 / 1 200 €

Expositions publiques des lots 200 à 364 sur place, au Cellier des Champagnes Louis Roederer, 21 boulevard Lundy à Reims
Vendredi 29 mai de 14h/18h et Samedi 30 mai de 10h/12h et de 14h/18h - La vente des lots 200 à 364 aura lieu sur désignation à l'Hôtel des Ventes.



327. BACCARAT.
Seau à champagne en cristal
H. 23 cm 100 / 150 €



280. D'après Noël Nicolas COYPEL
Le jugement de Pâris
Huile sur toile 59 x 49.5 cm 700 / 1 000 €



328. BACCARAT, modèle Véga.
Suite de six flûtes en cristal H. 29 cm
500 / 600 €



279. Petite commode
en vernis Martin.
Style Louis XV
H. 79.5 - L. 52 - P. 39 cm
200 / 300 €

246



246. CHINE, XIX^e siècle
Paire de portraits
d'Empereur
et d'Impératrice
Gouache sur papier
87 x 53 cm
500 / 600 €



243



203. Suite de trois fauteuils
en bois relaqué argent.
Style Empire. H. 94 cm 400 / 600 €



243. Paire de grands canapés garnis de velours
framboise, le piètement en bois noirci
de style Louis XVI H. 233 - L. 86 cm 200 / 300 €



211. Paire d'importants canapés
en bois cernés garnis de velours rouge et gris.
H. 75 - L. 400 - P. 115 cm
600 / 800 €



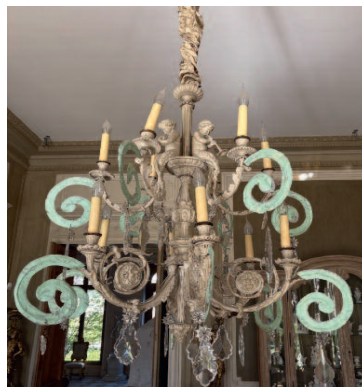
229. JAPON, Période Meiji
Cabinet en laque noire et or, à décor de plaques
de porcelaine "Imari". H. 128 - L. 78.5 P. 46 cm
3 000 / 5 000 €

211

Expositions publiques des lots 200 à 364 sur place, au Cellier des Champagnes Louis Roederer, 21 boulevard Lundy à Reims
Vendredi 29 mai de 14h/18h et Samedi 30 mai de 10h/12h et de 14h/18h - La vente des lots 200 à 364 aura lieu sur désignation à l'Hôtel des Ventes.



214. Suite de six appliques à trois bras de lumières en bronze relaqué grège. Louis XV. H. 78 cm environ
600 / 1 000 €



218. Important lustre de style Louis XVI
H. 120 cm environ
500 / 800 €



214



302. Bureau plat en acajou et placage d'acajou flammé. Style Empire.
H. 77 L. 168 P. 84 cm 2 000 / 3 000 €



351. Canapé et paire de bergères en bois argenté. Style Empire.
400 / 500 €



322. Important buffet en acajou et placage d'acajou flammé. Style Empire
H. 120 - L. 158 - P. 64.5 cm
400 / 600 €



215. Paire de bouts de canapé, ou sièges confidents, en bois sculpté, laqué beige, et rechampi vert. Style Louis XV 600 / 800 €



227. Importante table de milieu en bois redoré, mouluré et sculpté. Style Louis XIV. 80 x 140 x 85 cm
700 / 1 000 €



217. Paire de fauteuils en bois sculpté et doré. Garniture en tapisserie d'Aubusson à décor de Fables de la Fontaine. Époque Louis XV.
1 000 / 1 500 €



316. Porte-torchère en bois sculpté Style Louis XIV.
H. 151 cm
100 / 150 €



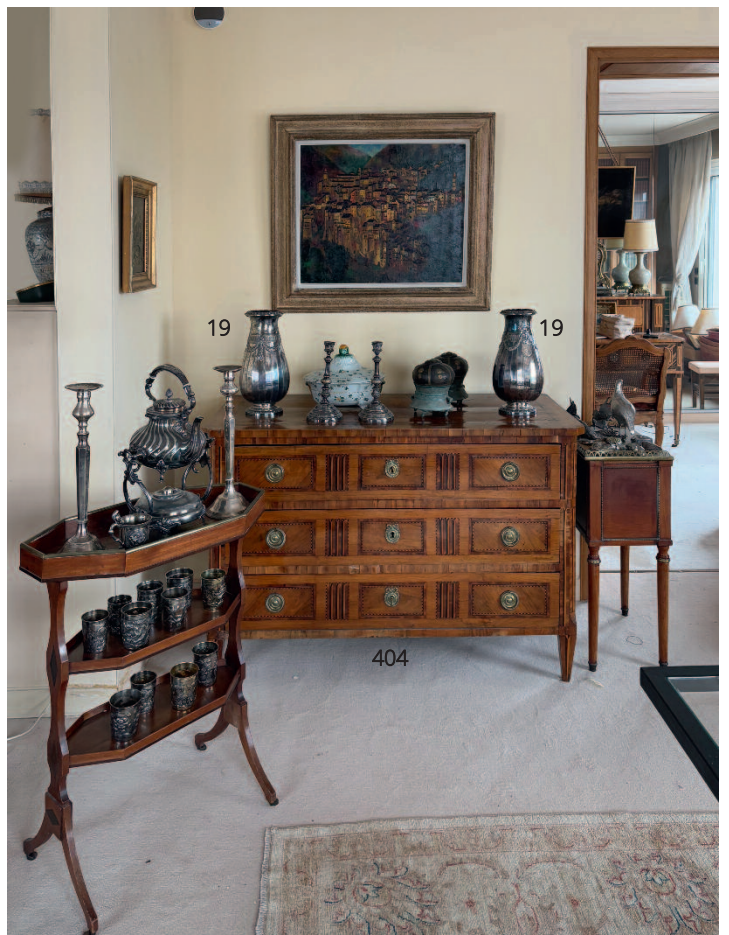
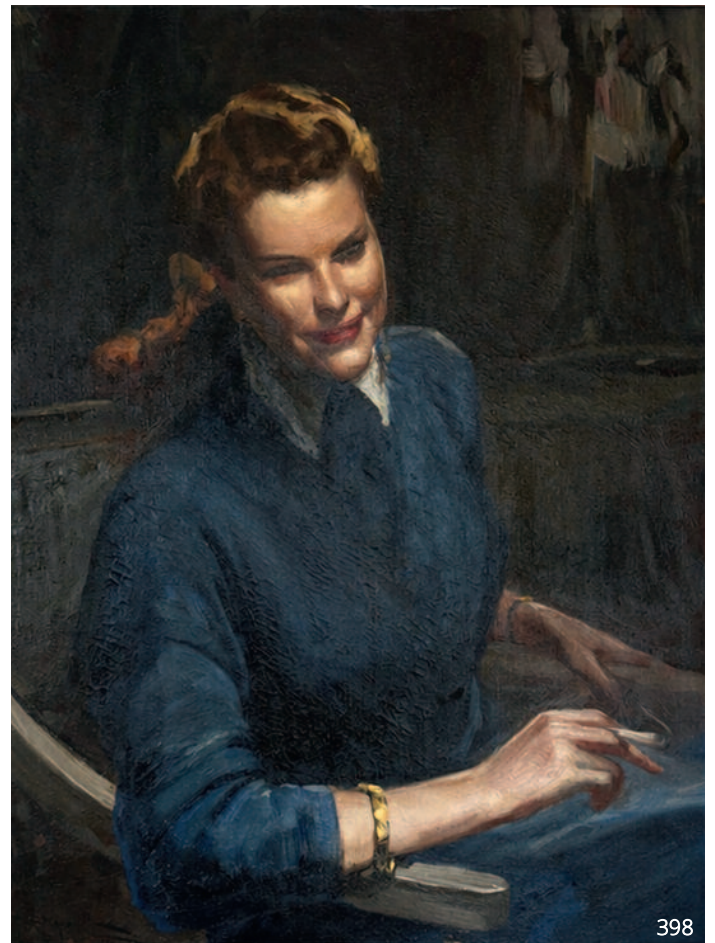
216. Important buffet argentier à deux corps en chêne cérusé. Travail probablement Liégeois, fin du XIX^e-début du XX^e siècle
H. 285 - L. 200 - P. 70 cm 1 200 / 1 800 €



364. Karl LAGASSE (né en 1981)
Sacred cow
Signé, titré et daté 2015. L. 243 cm environ
600 / 800 €

Expositions publiques des lots 200 à 364 sur place, au Cellier des Champagnes Louis Roederer, 21 boulevard Lundy à Reims
Vendredi 29 mai de 14h/18h et Samedi 30 mai de 10h/12h et de 14h/18h - La vente des lots 200 à 364 aura lieu sur désignation à l'Hôtel des Ventes.

Succession de M^{me} Sophie HEIDSIECK (lots 19 à 50 - 72 à 87 - 149 à 193 - 365 à 468)



Expositions publiques à l'Hôtel des Ventes Vendredi 29 mai de 14h à 19h et Samedi 30 mai de 10h à 13h et de 14h à 18h

L'écrin de bijoux de M^{me} Sophie Heidsieck sera vendu lors de la Vente de bijoux du 12 juin



399



380. Attribué à Jan Frans VAN BLOEMEN (1662-1749)
Scène mythologique dans un paysage italianisant
Huile sur toile 30 x 41 cm 1 200 / 1 500 €



399. Att. à Jacques François Joseph SWEBACH (1769-1823)

Les cavaliers
Paire d'huiles sur panneau monogrammées SW
16 x 22 cm 800 / 1 200 €



80. CHINE, période Wanli,
Coupe creuse en porcelaine blanche ornée en bleu sous couverte
Diam. 36 cm
500 / 800 €

Expert: Cabinet Ansas - Papillon - de Lery



78. CHINE, période transition XVII^e siècle
Paire de potiches en porcelaine blanche, à décor en bleu. H. 30 cm
600 / 1 000 €

Expert: Cabinet Ansas - Papillon - de Lery

79. CHINE, XVIII^e siècle,
Importante coupe creuse en porcelaine blanche, à décor en bleu d'une famille de daims. Diam. 44 cm
400 / 600 €

Expert: Cabinet Ansas - Papillon - de Lery



35. Suite de 12 petits couteaux, manche en nacre incrusté d'un blason, lame vermeil. XIX^e siècle
100 / 150 €



440. Pendule au char en bronze ciselé et doré. Epoque Restauration. H. 32 - L. 36 - P. 12 cm
1 500 / 2 000 €



24. Ensemble de couverts en vermeil, modèle de style rocaille. Poinçon Minerve
1015 g 1 000 / 1 200 €



441. Gaston d'ILLIERS (1876-1932)
Avant la course
Bronze à patine noire
H. 21 - L. 24 cm 600 / 800 €



386. Coupe miniature en néphrite, monture en métal doré. Travail étranger, XIX^e siècle D. : 4,2 - H. 3,2 cm 200 / 300 €



442. Gaston d'ILLIERS (1876-1932)
Cheval de course
Bronze à patine noire
H. 19 - L. 24 cm 600 / 800 €



435. Table de salon en marqueterie. Epoque Louis XVI
H. 75,5 - L. 47 - P. 32,5 cm
200 / 300 €



415. École FRANÇAISE du début du XIX^e siècle
Général commandant les troupes françaises
Gouache sur papier 40 x 30 cm 600 / 800 €

400. Table de salon en bois naturel marqueté. Travail de l'Est de la France, fin de l'époque Louis XVI
H. 76,5 - L. 40 - P. 30 cm
200 / 300 €





433. Dans le goût d'Hubert ROBERT à la manière du XVIII^e siècle
Personnages dans un parc avec des ruines antiques
Deux gouaches sur papier 33 x 25 cm 150 / 250 €



412. A. SADELER XVIII^e siècle
Canard aux ailes déployées.
Huile sur toile 65 x 82 cm 1 500 / 2 500 €



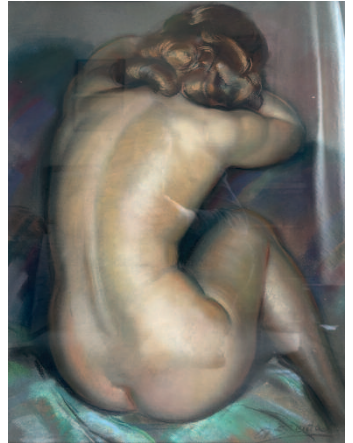
433



424. Jean Gabriel DOMERGUE (1889-1962)
Portrait de femme Huile sur isorel
24 x 19 cm 800 / 1 200 €



418. Cartel en marqueterie dite "Boulle".
Style Louis XV
H. 50 cm 300 / 500 €



458. Albert GENTA (1901-1989)
Nu de dos
Pastel sur papier 60 x 44 cm 200 / 300 €



455. Luigi LOIR (1845-1916)
Place Colette sous la neige
Gouache sur papier / 12 x 20 cm 800 / 1 200 €



432. RUSSIE XIX^e siècle
Saint Nicolas
Icône, oklade en métal argenté
56 x 44 cm 400 / 600 €



413. Henriette GRÖLL (1906-1996)
Nature morte aux tomates
Huile sur toile 45 x 55 cm
200 / 300 €



20. RUSSIE. Douze gobelets en argent à décor d'aigles et rinceaux feuillagés. XVIII^e-XIX^e siècle.
Poids : 979 g 2 000 / 3 000 €

21. RUSSIE.
Tasse en argent.
Poinçon titre : 84
Poids : 160 g
150 / 250 €



29. Ménagère en argent, modèle à coquille, poinçon Minerve. 5853 g 5 800 / 6 200 €



381. Deux bergères en bois relaqué blanc. L'une estampillée M. GOURDIN, l'autre N. DELAPORTE Époque Louis XVI 400 / 600 €

371. France XVIII^e siècle
Saint Nicolas
Sculpture en bois polychrome
H. 79 cm 200 / 300 €



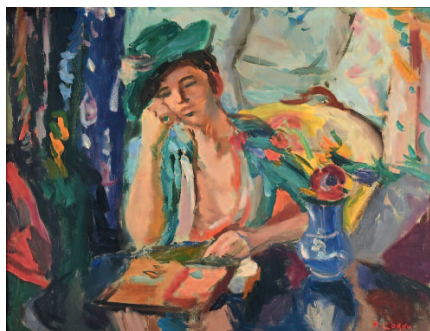
416. Bureau à gradin en marqueterie de bois de rose et bois de gaïac. Époque Louis XVI H. 101 - L. 98 - P. 62 cm 800 / 1 200 €



Collection provenant d'un appartement des Hauts-de-Seine (lots 2 à 7 - 65 - 66 - 469 à 494 - 655 et 656)



472. Yani PALMOS (XX^e siècle)
Composition abstraite dans les tons jaune et rose
Huile sur toile 54,5 x 65 cm 50 / 100 €



478. Pierre CORNU (1895-1996)
Portrait de femme au chapeau vert
Huile sur toile 45 x 60 cm 200 / 300 €



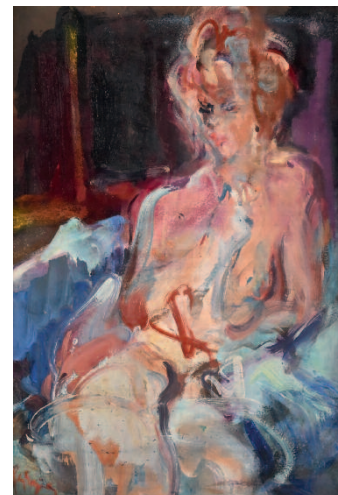
471. Yani PALMOS (XX^e siècle)
Composition abstraite dans les tons rose et bleu
Huile sur toile 54 x 81 cm 50 / 100 €



475. Mikhaïl GUERASSIMOV (né en 1938)
Nu assis sur un sofa
Pastel et technique mixte sur toile
74 x 58 cm 200 / 300 €



487. Michel MOUSSEAU (né en 1934)
Desserte et fleurs
Huile sur toile 65 x 82 cm
400 / 600 €



477. Gérard PAMBOUJIAN (né en 1941)
Jeune femme dénudée
Technique mixte 42 x 29,5 cm
150 / 300 €



484. Albert DEPRÉ (1861-1937)
Les coquelicots
Huile sur panneau 27 x 35 cm 200 / 300 €

66. JAPON

La déesse Kannon Statue en cloisonné.
Fin XIX^e-début XX^e siècle. H. 60 cm 80 / 120 €



486. École FRANÇAISE du XIX^e siècle
Paysage
Huile sur toile 32,5 x 40 cm 200 / 300 €



65. EXTRÊME-ORIENT
Deux paires de vases en bronze et émaux cloisonnés
Fin du XIX^e-début du XX^e siècle. H. 34 à 37 cm 100 / 150 €



481. Jacques DESPIERRE (1912-1995)
Vaison -la-Romaine
Huile sur toile 22 x 48 cm 150 / 300 €

Expositions publiques à l'Hôtel des Ventes Vendredi 29 mai de 14h à 19h
et Samedi 30 mai de 10h à 13h et de 14h à 18h



480. Ludovic KLIMEK (1912-1992)
*Le compotier
 aux fruits
 et aux fleurs*
 Huile sur carton
 65 x 50 cm
 300 / 500 €



476. Claude VÉNARD (1913-1999)
Le port
 Huile sur toile signée en bas à droite et datée 1960
 64 x 80 cm
 4 000 / 6 000 €



479. Ludovic KLIMEK (1912-1992)
Paysage mentonnais au bord de mer
 Huile sur toile signée et datée 61
 46 X 61 cm
 400 / 600 €



488. Louis BERTHOMMÉ-SAINT-ANDRÉ (1905-1977)
La Seugne à Pons
 Huile 92 x 73 cm
 200 / 300 €



469. Bernard DUNAND (1908-1998)
Composition au fond marin
 Panneau en laque 70 x 120 cm
 400 / 600 €



490. JOSEPHE
Pays d'Oc, vendanges 2010
 Huile sur toile 80 x 80 cm
 60 / 100 €



494. Igor MITORAJ (1944-2014)
"Articulations"
 Médaille en bronze
 Numérotée J102/500 au dos.
 D. 9 cm
 100 / 150 €



656. René LALIQUE (1860-1945)
Vase "Poissons"
 H. 23 cm
 1 200 / 1 500 €



655. LALIQUE
Vase "Royat"
 H. 16 cm
 200 / 300 €



493. Igor MITORAJ (1944-2014)
Centurion II
 Bronze à patine verte signée
 et numérotée H.C 333/1500
 H. 18,2 cm 1 500 / 2 500 €

Provenant d'une maison d'Asfeld (lots 56 - 57 - 95 à 143 - 495 à 556)



523. Paire de panneaux décoratifs
en bois sculpté, laqué crème et vert
Fin du XVIII^e siècle
72,5 x 100 cm
300 / 500 €



553. Philippe Henri NOYER (1917-1985)
Jeune garçon au pigeon
Huile sur toile datée 1946. 73 x 54 cm
500 / 800 €



504



514. École française du XIX^e siècle
Vue de la place d'Erlon à Reims
Toile 41,5 x 66,5 cm
700 / 1 000 €
Expert : Chantal Mauduit



504. Paire de tabourets de chantre
en chêne. Époque Louis XVI.
H. 63 - L. 42 - P. 32 cm
120 / 150 €

Expositions publiques à l'Hôtel des Ventes
Vendredi 29 mai de 14h à 19h et Samedi 30 mai de 10h à 13h et de 14h à 18h



542. Porte partitions
en fer découpé et peint.
Fin XVIII^e - début XIX^e siècle
H. 58 cm. 100 / 150 €



525. École FRANÇAISE du XVII^e siècle
Sainte Germaine de Pibrac montrant son tablier rempli de fleurs
Toile d'origine 115 x 92 cm 600 / 800 €
Expert : Chantal Mauduit



526. Lanterne de procession représentant
saint Vincent en bois sculpté.
Travail populaire, fin XVIII^e - début XIX^e siècle
H. 74 cm 200 / 300 €



510. École FRANÇAISE du XIX^e siècle,
suiveur de Xavier SIGALON
La jeune courtisane
toile d'origine 82 x 100 cm
400 / 600 €
Expert : Chantal Mauduit



552. École FRANÇAISE du XVII^e siècle,
suiveur de Jacques COURTOIS, dit LE BOURGUIGNON
Choc de cavalerie. Toile 33 x 74 cm
400 / 600 €
Expert : Chantal Mauduit



515. École ALLEMANDE vers 1700
Choc de cavalerie
Panneau de chêne 27,5 x 36 cm
300 / 400 €
Expert : Chantal Mauduit



495. Paire de petites chaises
en bois mouluré laqué blanc
Style Louis XV.
H. 79 - L. 39 - P. 40 cm
80 / 120 €



513. Miroir
en bois mouluré,
sculpté et doré
Fin de l'époque
Louis XVI
151 x 73 cm
500 / 700 €



500. Paul BOCQUET (1868-1947)
Bord de Vesle
Huile sur toile signée et datée 1933
27 x 35 cm
200 / 300 €



539. Table d'aquarelliste en acajou
XIX^e siècle
H. 72 - L. 55,5 - P. 42,5 cm
150 / 200 €



509. Commode en bois naturel XVIII^e siècle
Plateau de marbre rouge des Flandres
H. 83 - L. 131 - P. 65 cm
300 / 500 €



508. ÉRARD,
13 rue du Mail,
Paris, n° 3819
Harpe
à sept pédales
à décor
néogothique
H. 176,5 cm
500 / 800 €



536. DELFT.
Important pot à pharmacie.
Marqué "Conf. Hyacinthe IHS"
XIX^e siècle. H. 55 cm
150 / 250 €



550. ITALIE, DERUTA. Deux salières en faïence à décor polychrome dit "a raphaélesque" XVI^e-XVII^e siècle
H. 11,5 - L. 15 cm et H. 11 - L. 13 cm environ
300 / 500 €



503. Deux bas-reliefs en bois représentant Notre-Dame de Lorette et Notre-Dame des neiges.
XIX^e siècle. H. 60,5 et 55 cm
100 / 150 €



540. Dans le goût du FAUSSAIRE ESPAGNOL
Portrait de femme de profil
Panneau marouflé sur panneau formant cadre
23 x 13,5cm 200 / 300 €



531. ITALIE, NAPLES
Suite de 11 santons napolitains en terre-cuite et bois
Fin du XVIII^e siècle, début du XIX^e siècle
H. 31,5 à 43 cm 3 000 / 5 000 €



511.
Attribué à Luigi GENTILE (1606-1667)
Portrait de Don Antonio de Moncada
Cuivre 36 x 25,5 cm 600 / 800 €
Expert Chantal Mauduit



129. Trois fauteuils et une chaise de maître
XVIII^e-XIX^e siècle.
H. 17,5 à 34,5 cm
120 / 150 €



555. Chape liturgique
en soie brochée à riche décor floral.
Époque XIX^e siècle
80 / 120 €



128. Commode sribanne de maîtrise
en bois laqué vert céladon
Travail italien du XIX^e siècle
H. 46,5 - L. 45 - P. 29 cm 150 / 200 €



558. Paire de chevaux sauteurs de manège
Début XX^e. H 76 et L 86 cm.
200 / 400 €



541. Bureau plat en bois naturel mouluré
Travail régional de la fin de l'époque Louis XVI.
H. 69 - L. 142,5 - P. 67,5 cm
200 / 300 €



546. Taque de cheminée en fonte marquée "Hôtel Dieu de Reims" et datée 1750. 66 x 62 cm
200 / 300 €

Provenant d'appartements Rémois, de propriétés de l'Aisne et Champenoises (lots 560 à 681)

576. Tapisserie des Flandres,
Bruges XVII^e siècle, vers 1640

Bergers et Bergères

devant le temple de l'Astrée

D'après un carton de Ryx le Vieux

Pauwels

4,20 x 2,90 m

6 000 / 10 000 €



569 : François-Xavier VISPRE (1730-1790)

Deux peintures en trompe-l'œil sur fond faux bois

43 x 39,5 cm et 38,5 x 47 cm

2 000 / 3 000 €



560. Attribué à Jean II COTELLE (1642-1708)

Apollon et les muses

Toile d'origine 82 x 56 cm

3 000 / 4 000 €

Expert : Cabinet Turquin



64. Suite de six cuillères

en argent doré.

Poinçons Fermiers Généraux

XVIII^e, STRASBOURG.

Poids : 194 g. 300 / 500 €



561. HONGRIE ou SLOVAQUIE

XVIII^e siècle

Pichet en faïence

polychrome.

H. 21 cm 150 / 250 €



607. Mobilier de salon
de style Louis XVI
600 / 1 000 €



562. École HOLLANDAISE
dans le goût de Téniers

Partie de cartes dans une hôtellerie

Huile sur panneau XIX^e siècle

36 x 26,5 cm 300 / 500 €



584. Paire de montage
comprenant 6 dessins
chacun, dont Hubert ROBERT,
entourage
de Gilles-Marie OPPENORT,
Jacques-Denis ANTOINE,
Charles EISEN,
et attribué à Charles PERCIER.
114 x 25 cm chacun
4 000 / 6 000 €
Expert :
Cabinet De Baysier

651. Paire
d'importantes
coupes de jardin
en fonte
relaquée rouge.
Fin du XIX^e siècle
H. 61 - D. 55 cm.
500 / 800 €



571. D'après DONATELLO
Vierge à l'Enfant
Bas-relief en terre cuite
XIX^e siècle. 76 x 50 cm
500 / 800 €



651

599. Colonne
en marbre gris veiné beige
H. 121 cm - L. 38 cm
300 / 400 €



Expositions publiques à l'Hôtel des Ventes Vendredi 29 mai de 14h à 19h et Samedi 30 mai de 10h à 13h et de 14h à 18h



605. École FRANÇAISE du XX^e siècle, dans le goût d'Hubert ROBERT
Grande toile décorative. Huile sur toile 181 x 224 cm 300 / 500 €



573. Tapisserie chancellerie
Fin XVII^e - Début XVIII^e siècle. 242 x 268 cm 3 000 / 5 000 €



567. École ITALIENNE du XVIII^e,
suiveur d'Annibal CARRACHE
Le Christ soutenu par un ange
Huile sur toile 73,5 x 86,5 cm
300 / 500 €



566. École ITALIENNE du XVIII^e d'après Le CORRÈGE
Le Christ à la couronne d'épines
Huile sur toile 36 x 29,5 cm
300 / 500 €



598. Jean-François SANÉ (1732-1779)
La tentation de saint Antoine
Huile sur panneau 13,5 x 16 cm 500 / 700 €



611. Raoul LARCHE (1860-1912)
L'Yonne. Épreuve en terre cuite
"SUSSE FRÈRES ÉDITEURS / PARIS"
H. 45 x L. 72 cm 800 / 1 200 €



583.
Petit bureau de dame
Estampillé
"J.DAUTRICHE" et "JME".
Époque Louis XV.
H. 74 - L. 86 - P. 45 cm
900 / 1 200 €



568. École ITALIENNE du XVII^e-XVIII^e siècle
Vénus et un satyre
Huile sur toile 72 x 96 cm
800 / 1 200 €



595.
Commode
demi-lune
en placage de bois
de rose.
Époque Transition.
H. 95 - L. 100 -
P. 52 cm
700 / 1 000 €



579. Commode tombeau en placage
de bois de rose et palissandre.
Époque Louis XV H. 85 - L. 130 - P. 69 cm
3 000 / 4 000 €



593.
Petite commode
Époque Louis XVI.
H. 92 - L. 76 - P. 46 cm
400 / 600 €



600



600. Paire de girandoles
Style Louis XV H. 65 cm
300 / 400 €



616. Franck DUVENECK (1848-1919)
Portrait de dame en buste
Toile, signée et localisée
en haut à droite "F. Duveneck / München".
46 x 37,5 cm 1 200 / 1 800 €



617. Pendule
Eros et Psyché
En bronze doré et ciselé
Époque Empire. H. 47,5 - L. 35,5 - P. 13 cm
1 000 / 1 500 €



615. Adolphe Félix CALS (1810-1880)
Portrait de Monsieur Lancosme de Brèves
Huile sur toile 54 x 65 cm
1 000 / 1 500 €



612. École ROMANTIQUE du XIX^e siècle,
d'après Paul DELAROCHE
Les enfants d'Edouard
Huile sur toile 46 x 54 cm 500 / 800 €



614. Médaillon en écaille
à décor gravé de deux profils à l'Antique.
Époque XIX^e siècle. D. 19 cm
200 / 300 €



587. Émile RIGAUT (1822-1897),
d'après Henri-Félix-Emmanuel PHILIPPOTEAUX
Louis XV sur le champ de la bataille de Fontenoy
Huile sur toile 77 x 117 cm
1 000 / 1 500 €



625. Pierre-Jules MÈNE (1810-1879)
Chasseur africain à cheval
Bronze à patine brune,
F. BARBEDIENNE Fondateur
H. 52,5 - L. 36,5 - P. 17 cm
1 200 / 1 500 €



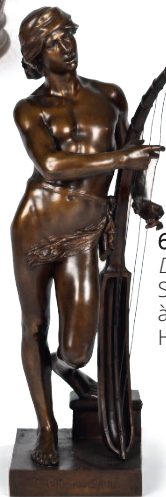
613. École ITALIENNE vers 1800
Jeune fille à la corbeille de raisin
Huile sur toile
81 x 64 cm
1 200 / 1 800 €



623. Antoine Louis BARYE (1796-1875)
Lion au serpent
Bronze à patine brune,
F. BARBEDIENNE Fondateur
H. 27 - L. 36 - P. 18 cm 800 / 1 000 €



622. Paire de bibliothèques en acajou
et placage d'acajou flammé, à décor de style néo-gothique.
1^{re} moitié du XIX^e siècle. H. 202 - L. 84 - P. 48 cm 400 / 600 €



647. Honoré ICARD (1845-1917)
David devant Saul
Sculpture en bronze
à patine brune
H. 69 cm 800 / 1 200 €

626. Paul DUBOIS (1829-1905)
Chanteur florentin du XV^e siècle
Bronze à patine brune,
F. Barbedienne Fondateur
H. 115 cm 1 500 / 2 000 €



622

Expositions publiques à l'Hôtel des Ventes
Vendredi 29 mai de 14h à 19h et Samedi 30 mai de 10h à 13h et de 14h à 18h



670. Jean-Émile PODEVIN (1925-2011)
Santa Maria della Salute, Venise
 Huile sur toile 51 x 61 cm
 100 / 150 €



667. ORCHIES
 Vase en céramique à décor de fleurs stylisées sur fond beige craquelé. H. 31 cm
 300 / 400 €



645. Marie-Adélaïde BAUBRY VAILLANT (1827-1899)
Femme à l'ombrelle et à l'éventail
 Pastel 65 x 53 cm
 800 / 1 200 €



664. François-Théodore LEGRAS (1839-1916)
 Paire de vases « Nevers » à décor de voiliers sur un canal
 H : 31,5 cm
 200 / 300 €



665. Armand GUÉRY (1853-1912)
Les meules
 Huile sur toile 38 x 55 cm
 800 / 1 200 €



68. CHINE, XIX^e-XX^e siècle.
 Paire de canards brûle-parfum en cuivre et émaux cloisonnés.
 H. 16 cm 100 / 120 €



661. LAMARTINE, vers 1900
 Vase en verre double émaillé à décor d'un paysage aux arbres.
 H. 21 cm
 150 / 200 €



662. ÉTABLISSEMENT GALLÉ
 Vase en verre multicouche à décor d'ombellifères
 H. 23 cm
 600 / 800 €



657. LALIQUE FRANCE.
 Trois flûtes à champagne modèle "Ange".
 H. 20,5 cm 120 / 150 €

663. CRISTALLERIE DE LORRAINE
 Cave à champagne œuf en cristal taillé teinté bleu.
 H. 48 cm
 200 / 300 €



677. CÉSAR BALDACCINI dit CÉSAR (1921-1998)
Cœur éclaté
 Bronze à patine brune, fondeur Bocquel
 H. 53 cm
 1 500 / 2 000 €



640. Charles PAILLET (1871-1937)
Maternité
 Bronze à patine brune
 H. 32 - L. 71 - P. 26 cm
 600 / 900 €

678. Armand FERNANDEZ dit ARMAN (1928-2005)
Divided David
 Bronze à patine brune et doré.
 H. 29,5 cm
 400 / 600 €



668



610. Maison François DAIDE à Revel (Haute-Garonne), d'après un modèle de Jean-François LELEU.
 Commode en placage de bois de rose et bois précieux
 Style Louis XVI, XX^e siècle, estampillé FD
 H. 89 - L. 150 - P. 62,5 cm 800 / 1 200 €



668. MAISON CHARLES modèle "Roseaux"
 Paire de lampes en bronze doré et patiné
 H. 78 cm
 2 000 / 3 000 €



VENTE AUX ENCHÈRES PUBLIQUES

Dimanche 31 mai à 9h30 et à 14h
À L'HÔTEL DES VENTES
25, rue du Temple à Reims



EXPOSITIONS PUBLIQUES

• LOTS 200 À 364
SUR PLACE dans le CELLIER DES CHAMPAGNES
LOUIS ROEDERER 21, bd Lundy à Reims

Vendredi 29 mai de 14h à 18h
Samedi 30 mai de 10h à 12h et de 14h à 18h

• POUR LES AUTRES LOTS
À L'HÔTEL DES VENTES

25, rue du Temple à Reims
Vendredi 29 mai de 14h à 19h
Samedi 30 mai de 10h à 13h et de 14h à 18h



ENLÈVEMENT DES LOTS

• À l'Hôtel des Ventes
(dans un délai de 15 jours suivant la vente)

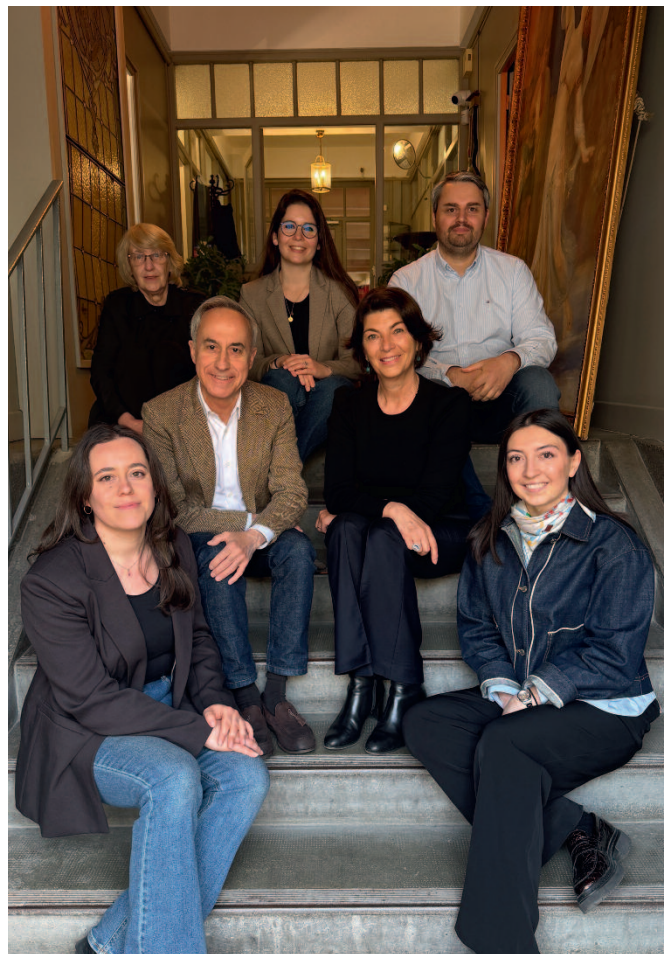
• Pour les lots 200 à 364 - Dans le Cellier des
Champagnes Louis Roederer 21 bd Lundy à Reims
- Les vendredis 5 et 12 juin après avoir pris rendez-
vous au 03 26 47 32 59

TOUS LES LOTS DE CETTE VENTE SONT DÉCRITS

ET REPRODUITS SUR

Drouot • Live

interenchères LIVE



MERCREDI 27 MAI 2026 À 18H

Cette vente IVOIRE LIVE TOUR rassemble les 12 Hôtels des Ventes du Groupe Ivoire. Chaque Étude se transforme en « cyber salle de vente » et les commissaires-priseurs se passent le marteau de ville en ville, via les plateformes *Interenchères* et *Drouot Live*.

Nous avons la joie de proposer à Reims un tableau d'Albert Marquet et deux importantes bagues. (Exposition du tableau sur rdv à notre Étude et exposition des bagues sur rdv au Cabinet Portier, expert à Paris)



7. Albert MARQUET (1875-1947)

Le Pont Saint-Michel sous la pluie, circa 1910-1912

Huile sur toile signée en bas à droite

73,5 x 92,4 cm

50 000 / 80 000 €

Provenance : Collection particulière

Expert : Expertises TELLIER, Marc-Henri TELLIER,
membre de la CEFA



6. BAGUE

en platine
ornée au centre d'un diamant
rond de taille brillant
3.80/4.00 ct.

11 000 / 13 000 €

Expert : Cabinet PORTIER

5. BAGUE

en or gris et platine
ornée au centre d'un saphir ovale
dans un entourage de seize diamants
de taille ancienne.

7 000 / 12 000 €

Provenance : Succession de M^{me} Sophie Heidsieck

Expert : Cabinet PORTIER



CONDITIONS DE LA VENTE : La vente sera faite strictement au comptant. Les acquéreurs paieront, en sus des enchères, les frais suivants : **22 %**

Une **exposition préalable** permettant aux acquéreurs de se rendre compte de l'état des objets mis en vente, il ne sera admis aucune réclamation une fois l'adjudication prononcée.

Enchères par téléphone : ce service aux amateurs éventuels est facultatif et limité aux moyens techniques de l'étude.

SOCIÉTÉ DE VENTES VOLONTAIRE ASSOCIÉE - IVOIRE FRANCE - WWW.IVOIRE-FRANCE.FR